

●適用害虫

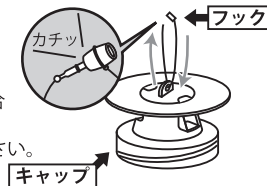
ハチ(スズメバチ・アシナガバチ等)・ハエ・ガ・コガネムシ

●誘引液の作り方

- ①添付の誘引液をやぶらずに袋のまま10回程度よく振ります。
- ②誘引液を開封して容器の中に入れてください。(こぼさないように注意)
- ③水を容器に示されたラインまで加えます。
- ④しっかりとキャップを締めます。
- ⑤軽く左右に振り、上からこぼれないように混ぜます。

●設置方法

- ①付属フックを本体キャップ上部の穴へ通します。フックの端を合わせて、凹面に突起をカチッと音がるまで差し込み、しっかりと固定してください。
- ②庭木などに吊るしてください。(高所への設置の場合は、落下転倒の内容に充分注意してください)
- ③なるべく直射日光のあたらない所に設置してください。



●設置期間(目安)

春・秋 / 30日～40日 夏 / 30日 (設置場所の環境により異なります)

※容器が虫や雨水でいっぱいになったり、誘引液が無くなった場合は新しいものに交換してください。

●有効的な設置場所

- ①地面より1～3mくらいのところ
- ②比較的緑の多い場所
- ③ハチをよく見かける場所

▲ 巣の周辺や住居区域の設置は絶対にお止め下さい。ハチに刺される危険が伴います。

●設置例



煙の付近



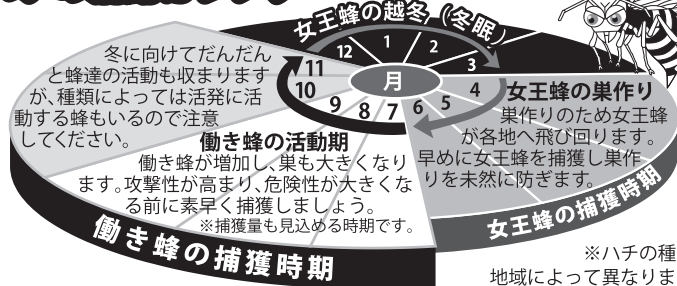
庭木や雑木林



柵に固定

風が当たりやすい場所等は結束バンド等で固定すると安心です。
※付属ではありません。

ハチの活動カレンダー



▲ 使用上の注意

- ①吊り下げフックは確実に固定する事(落下の恐れがあります)。
- ②台風等の際は事前に本品を回収する事(強風により落下の恐れがあります)。
- ③直射日光のあたらない所に設置する(長時間直射日光があたると誘引液の発酵が進行し、使用日数が短くなる事があります)。
- ④誘引液は使用開始直後から臭いや色が徐々に変化して行きますが発酵によるもので性能上問題はありません。
- ⑤誘引液は天然成分を原料としているため、底に沈殿したり、まれに色にバラツキがありますが品質性能上問題はありません。
- ⑥薬剤は含まれておりませんが絶対に飲まないでください。
- ⑦この商品は巣を駆除するものではありません。巣周辺での設置は非常に危険ですので絶対におやめください。
- ⑧施工に際してはハチに刺されないように充分に注意をしてご使用ください。

〈保管上の注意〉

お子様の手の届かない涼しいところで保管してください。

▲ 設置・回収・廃棄時の注意

- ・皮膚の露出しない服、手袋、長靴、保護メガネ(いずれもスズメバチの針が皮膚まで届かないもの)を着用し、ハチがあまり飛んでいない朝や夕方以降に設置してください。
 - ・ハチがいた場合は、時間帯を変えて設置、回収してください。必ず屋外でご使用ください。
 - ・住居区域や人通りの多いところから離して設置してください。巣の周辺には設置しないでください。
 - ・回収後はキャップを開けずに容器内のハチが完全に死んでいる事を確認して破棄してください。ハチがまだ生きている場合は、絶対にキャップを開けずに中に殺虫剤をスプレーし確実に死んだ事を確認してから処分してください。
- ※周囲の環境やハチの種類によっては捕れない場合があります。