

●対象害虫 スズメバチ類・ハエ・ガ・コガネムシなど

●有効期間 春・秋/約30～40日 (使用環境により変化します)
夏/約30日

※容器が虫や雨水でいっぱいになったり、誘引液がなくなった場合は新しいボトルと交換してください。

●使用方法

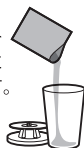
①フタを開け、誘引液、吊り下げ用フック、取扱説明書(本書)を取り出します。



②誘引液の袋を破らずに10回程度よく振ります。



③誘引液をボトルに注ぎます。



④水を容器に表示されているラインまで注ぎ、誘引液を希釈します。



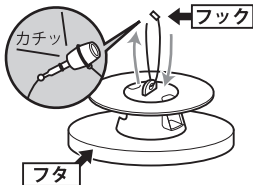
⑤しっかりとフタを締めます。



●設置方法

①吊り下げ用フックをフタ上部の穴に通します。

※フックを固定するときは、左右の端部をしっかりとあわせ、カチッと音がするまで差し込んでください。



②庭木などに吊るしてください。

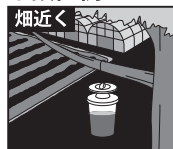
※なるべく直射日光の当たらない場所に設置してください。

●有効的な設置場所(目安)

- ①地面より1～3mくらいのところ
- ②庭木や雑木林のあるところ
- ③ハチをよく見かけるところ

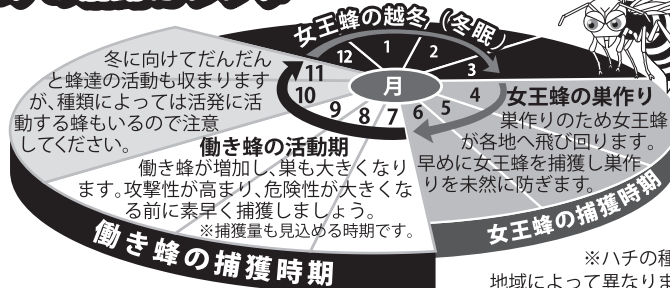
▲ 巣の周辺や住居の近くには設置しないでください。ハチに刺されないように注意して設置してください。

●設置例



※風のよく通る場所では、結束バンドなどで固定すると安心です。
※結束バンドは付属していません。

ハチの活動カレンダー



▲ 使用上の注意

- ・定められた使用方法に従ってください。
- ・食品ではありません。絶対に食べないでください。
- ・誘引液は天然成分を原料としているため、沈殿や色のバラツキがみられる事がありますが、品質上問題ありません。
- ・直射日光の当たる場所や、火気などの近くを避けて設置してください。
- ・荒天時は事前に本品を回収してください。
- ・高所へ設置する際は、落下しないよう十分に注意してください。
- ・傾いた状態での使用は誘引液がこぼれる場合があります。
- ・シミや変色のおそれがあるため、こぼれた際は直ちに拭き取ってください。
- ・本品は巣を駆除する商品ではありません。巣を直接攻撃しないでください。
- ・スズメバチは大変危険な生物です。設置・回収の際は十分に注意してください。
- ・捕獲量は周囲の環境やハチの種類によって変化します。
- ・誘引液が皮膚についた場合は石けんなどで十分に洗い流してください。
- ・万一、眼に入った場合は直ちに水で洗浄し眼科医の診察を受けてください。
- ・身体に何らかの異常を感じた場合は医師に相談してください。受診の際は、本書を持参してください。
- ・直射日光や湿気、高温・凍結する場所を避け、小児やペットの手の届かない場所に保管してください。
- ・回収後はフタを開けずに容器内のハチが完全に死んでいることを確認してから破棄してください。ハチが生きている場合は、フタを開けずに上部の穴から殺虫剤をスプレーし、完全に死んだことを確認してからフタを開けずに破棄してください。
- ・使用後はプラスチックゴミとして捨ててください。

製造元 株式会社 SHIMADA

〒527-0157 滋賀県東近江市下中野町1050番地
お客様窓口 ☎ 0120-38-1121 [平日9:00～17:00](12:00～13:00除く)
<http://www.probuster.jp/>